

ゆたんぼ表面温度変化の測定値

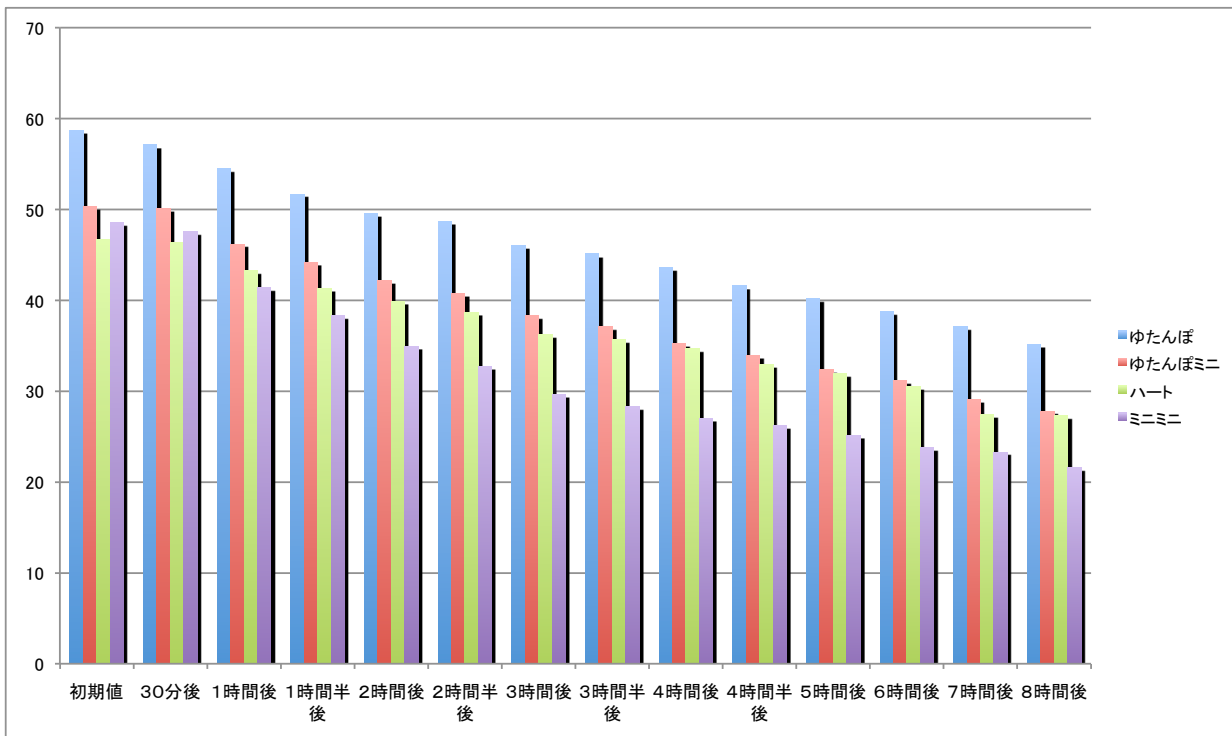
標準きぐるみ仕様

測定機器 …… 表面温度計

条件 …… ①沸騰したお湯をゆたんぼに注ぎ込み、キャップをして
きぐるみを被せ、中央部に温度計を押し当て測定する。
②ゆたんぼにきぐるみを被せ放置し、本体の表面温度を計測する

単位 °C

	ゆたんぼ	ゆたんぼミニ	ハート	ミニミニ
初期値	58.7	50.3	46.7	48.6
30分後	57.1	50.1	46.4	47.6
1時間後	54.5	46.2	43.3	41.4
1時間半後	51.7	44.2	41.3	38.3
2時間後	49.6	42.2	39.9	34.9
2時間半後	48.7	40.8	38.7	32.7
3時間後	46.0	38.3	36.2	29.6
3時間半後	45.1	37.1	35.7	28.3
4時間後	43.6	35.3	34.7	27.0
4時間半後	41.6	33.9	32.9	26.2
5時間後	40.2	32.4	31.9	25.1
6時間後	38.8	31.2	30.5	23.8
7時間後	37.1	29.1	27.4	23.3
8時間後	35.1	27.8	27.3	21.6



* 測定場所気温 20.8°C

* ゆたんぼお湯無し表面温度 18.7度

測定日 平成21年11月25日 10:00~18:00

測定者 (株)ブラテック 品質担当